

Nástěnné svítidlo MP4811 Myers Power

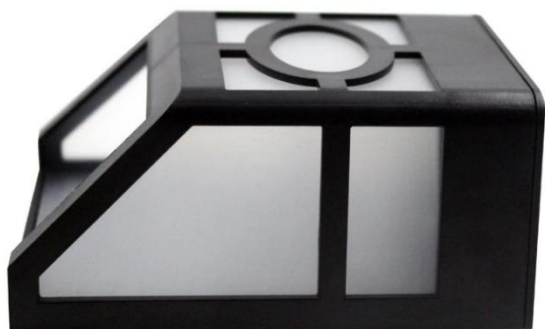
UŽIVATELSKÁ PŘÍRUČKA

*Myers*TM

Obsah

1. Popis zařízení	3
2. Instalace a montáž	3
3. Funkce a provoz	4
4. Údržba a péče	4
5. Bezpečnostní upozornění	4
Kontakty technické podpory:.....	4

1. Popis zařízení



Obr.1. Nástěnné svítidlo

Technické parametry

Model: MP4811

Zdroj světla: Sada úsporných LED diod s rozptylovou čočkou.

Napájení: Integrovaný solární panel umístěný na horní šikmé ploše svítidla.

Akumulátor: Moderní dobíjecí článek s dlouhou životností.

Senzor: Automatické soumrakové čidlo (reaguje na intenzitu okolního světla).

Materiál: Vysoce odolný polymer (ABS/PC) s ochranou proti UV záření a korozi.

Krytí: IP44/IP54 (odolné proti dešti, sněhu a stříkající vodě).

2. Instalace a montáž

Příprava před montáží: Před samotnou instalací aktivujte svítidlo přepnutím spínače do polohy ON. Spínač se obvykle nachází na zadní straně svítidla nebo pod krytem světelné části.

Výběr místa: Zvolte místo na stěně, které má během dne dostatek přímého slunečního svitu. Vyhněte se instalaci pod hluboké převisy střech nebo do stínu stromů.

Upevnění:

Pomocí přiložené šablony nebo zadní desky svítidla si vyznačte otvory pro šrouby.

Vyvrtejte otvory, vložte hmoždinky a zašroubujte vruty tak, aby svítidlo pevně sedělo na podkladu.

Některé verze umožňují zavěšení na hlavy šroubů pro snadné sejmutí při údržbě.

3. Funkce a provoz

Plně automatický provoz: Svítidlo nevyžaduje žádnou kabeláž ani externí ovládání. Během dne se nabíjí a po setmění se automaticky rozsvítí.

Efektivita svícení: Díky šikmému umístění solárního panelu na modelu MP4811 je zajištěn optimální dopad paprsků i při nižším postavení slunce.

Doba svitu: Při plném nabití poskytuje orientační světlo po celou noc (v závislosti na ročním období a lokalitě).

4. Údržba a péče

Čištění: Solární panel na horní straně svítidla udržujte bez nánosů prachu, pylu nebo sněhu. K čištění použijte měkký hadřík a vodu.

Kontrola baterie: Pokud svítidlo začne svítit slabě nebo jen krátce, zkontrolujte, zda není panel zastíněn. Po 2–3 letech provozu doporučujeme vyměnit akumulátor za nový.

Péče o tělo svítidla: Černý povrch je odolný, ale v případě silného znečištění jej stačí omýt mýdlovou vodou (nepoužívejte rozpouštědla).

5. Bezpečnostní upozornění

Neinstalujte svítidlo v blízkosti hořlavých materiálů nebo pod vývody horkého vzduchu (např. odvětrání kotle).

Svítidlo je určeno pro venkovní použití, nepoužívejte jej v interiéru (kde není přístup ke slunečnímu záření).

Kontakty technické podpory:

WhatsApp: +420 777 054 888

Email: support@partizan.global

Telegram: https://t.me/PartizanSupport_bot