

**Pozemní venkovní solární svítidlo MP4691-
teplá bílá Myers Power**

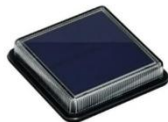
UŽIVATELSKÁ PŘÍRUČKA

*Myers*TM

Obsah

1. Popis zařízení	3
2. Instalace a umístění	3
3. Provozní režimy	4
4. Údržba a bezpečnost	4
5. Bezpečnostní upozornění	4
Kontakty technické podpory:.....	4

1. Popis zařízení



Obr.1. Pozemní venkovní solární svítidlo

Technické parametry

Model: MP4691 (Warm White Edition)

Teplota barev: 2800-3000 K (teplá bílá).

Konstrukce: Pozemní s nízkým těžištěm pro maximální stabilitu.

Napájení: Vysoce účinný solární článek integrovaný v horním prstenci.

Akumulátor: Nabíjecí Ni-MH/Li-ion článek s ochranou proti vlhkosti.

Materiál: Odolný kompozit / nerezové prvky a zesílený difuzor.

Krytí: IP65 (zvýšená odolnost proti stříkající vodě, prachu a vlhké zemi).

2. Instalace a umístění

Aktivace: Na spodní straně svítidla se nachází vodotěsně chráněný vypínač. Přepněte jej do polohy ON.

Pro otestování zakryjte horní panel rukou – svítidlo by se mělo rozsvítit.

Volba podkladu:

Trávník/Záhon: Použijte přiložený křížový zapichovací trn, který zajistí, že svítidlo bude pevně sedět u země.

Pevný povrch (Terasa/Beton): Svítidlo lze položit i bez trnu na rovnou plochu jako orientační bod.

Expozice: Umístěte svítidlo tak, aby na něj dopadalo přímé slunce alespoň 6 hodin denně. Jelikož leží nízko u země, dbejte na to, aby jej nezastínila vysoká tráva nebo listy rostlin.

3. Provozní režimy

Inteligentní senzor: Svítidlo automaticky sepne při setmění. Teplé bílé světlo je vyzařováno do stran, čímž opticky rozšiřuje prostor chodníku nebo terasy.

Doba svitu: V letním období poskytuje světlo po celou noc. V zimě se doba svitu zkracuje v závislosti na míře nabití během dne.

4. Údržba a bezpečnost

Údržba panelu: Jelikož je svítidlo u země, je náchylnější k zašpinění od bláta nebo posekané trávy. Pravidelně panel otírejte, aby nedošlo k poklesu nabíjecího výkonu.

Sekání trávy: Pozor! Před použitím sekačky na trávu nebo robotické sekačky se ujistěte, že svítidlo není v dráze nožů. I když je nízko profilové, doporučujeme jej před sekáním vyjmout.

Výměna baterie: Po skončení životnosti akumulátoru (cca 500–800 nabíjecích cyklů) jej lze snadno vyměnit po odšroubování spodního krytu.

5. Bezpečnostní upozornění

Svítidlo není "pojezdové" – nepřejíždějte přes něj automobilem.

Není určeno k trvalému ponoření pod vodu (např. v zahradních jezírcích).

Kontakty technické podpory:

WhatsApp: +420 777 054 888

Email: support@partizan.global

Telegram: https://t.me/PartizanSupport_bot